



Great Place to Work®

Mitarbeiterbefragung für kleine Unternehmen

Arbeitsplatzkultur in kleinen Unternehmen
erfolgreich messen und gestalten

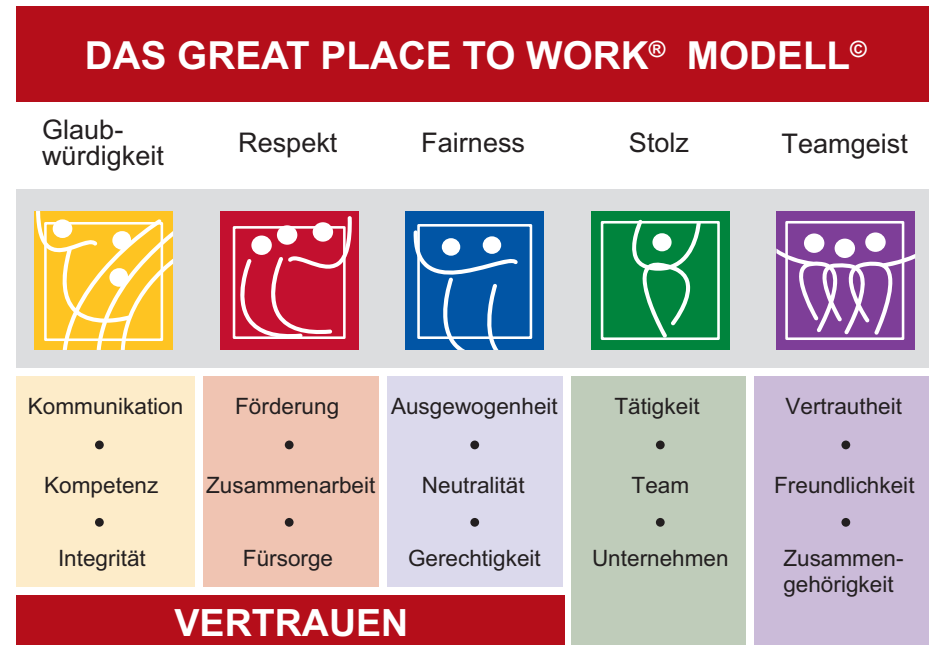
Great Place to Work® Institute
Deutschland

Über das Great Place to Work® Institute

- Wir unterstützen große, mittlere und kleine Unternehmen weltweit beim Aufbau einer attraktiven und erfolgreichen Arbeitsplatzkultur.
- Im Zentrum steht die Schaffung einer wertorientierten Qualität der Arbeit, die sich insbesondere durch vertrauensvolle Beziehungen zwischen den Mitarbeitern und Führungskräften, eine hohe Identifikation mit der eigenen Tätigkeit und dem Unternehmen insgesamt sowie einen besonderen Teamgeist auszeichnet.
- Hiervon profitieren Unternehmen und Beschäftigte gleichermaßen: Mehr Freude und Zufriedenheit bei der Arbeit, starkes Engagement und Gesundheit zum einen, größere Produktivität, höhere Arbeitgeberattraktivität, Stärkung der Unternehmensmarke und letztlich größerer wirtschaftlicher Erfolg zum anderen.
- Wir greifen bei unserer Arbeit auf das Know-how aus mehr als 20 Jahren Forschung und Beratung zur Entwicklung ausgezeichneter Arbeitsplatzkulturen zurück. Wir bieten Ihnen eine hohe Kompetenz für Analyse- und Beratungsprojekte, einzigartige Benchmark-Datenbanken und einen umfangreichen Best-Practice-Pool im Rahmen eines international tätigen Unternehmens.
- Unser Credo: Jedes Unternehmen kann ein ausgezeichneter Arbeitgeber werden. Wir laden Sie ein, den Weg dorthin mit uns zu gehen!

Was ist ein «Great Place to Work»?

- Das Great Place to Work® Modell© zeigt, was aus Sicht der Beschäftigten einen ausgezeichneten Arbeitgeber und eine erfolgsfördernde Arbeitsplatzkultur ausmacht.
- Das Great Place to Work® Modell© beruht auf umfangreichen Forschungsarbeiten und ist ein international anerkannter Maßstab zur Bewertung und zum Vergleich von Arbeitsplatzkulturen in Unternehmen.
- Besonders wichtig für die Entwicklung einer ausgezeichneten Arbeitsplatzkultur: Vertrauen (Trust).
- Vertrauen - v.a. zwischen Mitarbeitern und Führungskräften – ist der Schlüssel zu hohem Engagement der Mitarbeiter und für den Unternehmenserfolg.



Ein Great Place to Work® ist ...
 ... ein Arbeitsplatz, an dem man denen vertraut, für die man arbeitet,
 stolz auf das ist, was man tut und Freude hat an der Zusammenarbeit mit den anderen.

Warum es sich lohnt, ein ausgezeichneter Arbeitgeber zu werden

Eine ausgezeichnete Arbeitsplatzkultur fördert ...

- die Motivation, Identifikation und Bindung der Mitarbeiter!
- die Attraktivität Ihres Unternehmens als Arbeitgeber auf den umkämpften Personalmärkten!
- den wirtschaftlichen Erfolg Ihres Unternehmens!



Profitieren Sie von Great Place to Work® –
den Experten für eine erfolgsfördernde, vertrauensbasierte Arbeitsplatzkultur.

Great Place to Work® für kleine Unternehmen

- Wir bieten kleinen Unternehmen mit 10 bis 50 Mitarbeitern eine fundierte und gleichzeitig besonders kostengünstige Bestandsaufnahme zur Qualität ihrer Arbeitsplatzkultur an.
- Hierzu wird eine Great Place to Work® Mitarbeiterbefragung durchgeführt (Lang- oder Kurzversion). Diese gibt Aufschluss über die von den Mitarbeitern wahrgenommenen Stärken und Schwächen und zeigt konkrete Verbesserungspotenziale auf.
- Die Ergebnisse werden mit denen der renommierten Great Place to Work® Benchmarkstudie „Deutschlands Beste Arbeitgeber“ verglichen. (Größenkategorie Unternehmen bis 500 Mitarbeiter; Teilnahme am offiziellen Wettbewerb erst ab 50 Mitarbeiter möglich).
- Ein erfahrener Great Place to Work® Berater ordnet die Ergebnisse im Rahmen eines telefonischen Ergebnisgesprächs gemeinsam mit Ihnen ein und berät Sie – mit speziellem Fokus auf die Personalarbeit kleiner Unternehmen – zur Gestaltung praktischer Verbesserungsmaßnahmen.

Ablauf der Great Place to Work® Mitarbeiterbefragung

- **Lang- oder Kurzversion der Mitarbeiterbefragung**
 - Sie haben die Wahl: Ausführliche Befragung mit dem *Trust Index*® Fragebogen (62 geschlossene Fragen / eine offene Frage) oder kompakte Kurzbefragung mit dem *Trust Monitor*® Fragebogen (20 geschlossene Fragen / eine offene Frage)
 - Ihre Ergebnisse werden mit den Unternehmen der Größenkategorie bis 500 Mitarbeiter verglichen, die unter den Top 100 der aktuellen Benchmarkstudie „Deutschlands Beste Arbeitgeber“ vertreten sind

- **Durchführung wahlweise online oder schriftlich**
 - Online: Alle Mitarbeiter aus Ihrem Unternehmen werden nach interner Vorankündigung per E-Mail zur Befragungsteilnahme eingeladen und erhalten einen Link zur Online-Befragung
 - Paper pencil: Bei einer schriftlichen Befragung werden Fragebögen und Rückumschläge an die Mitarbeiter ausgeteilt: Die ausgefüllten Bögen werden direkt an das Great Place to Work® Institute zurückgeschickt
 - Die Teilnahme ist anonym und freiwillig
 - Durchführungszeitraum: zwei Wochen

- **Zeitnahes Reporting und umsetzungsorientiertes Ergebnisgespräch**
 - Vier Wochen nach Befragungsende erhalten Sie einen übersichtlichen, grafisch aufbereiteten Ergebnisreport
 - Im Rahmen des nachfolgenden telefonischen Ergebnisgesprächs ordnet ein erfahrener Berater des Great Place to Work® Institute die Ergebnisse zusammen mit Ihnen ein und berät Sie zu relevanten Handlungsfeldern und konkreten Verbesserungspotenzialen im Bereich der Arbeitsplatzkultur.

Vorteile auf einen Blick

- Fundierte Bestandsaufnahme zum Thema Arbeitsplatzkultur aus Mitarbeitersicht
- Einbindung der Beschäftigten, die offen ihre Meinung sagen können, erhöht die Motivation, sich für das Unternehmen einzusetzen und die Zusammenarbeit aktiv mitzugestalten
- Ergebnisse der Mitarbeiterbefragung können durch Vergleich mit anderen Unternehmen fundiert eingeordnet werden
- Hoher Praxisnutzen: Der Ergebnisbericht und das im Angebot bereits enthaltene telefonische Ergebnisgespräch zeigen auf, wo Ihre Stärken liegen, wo in punkto Arbeitsplatzkultur Handlungsbedarf besteht und was konkret zu tun ist
- Zuverlässige Projektbetreuung und professionelle Beratung durch erfahrene Mitarbeiter des Great Place to Work® Institute Deutschland

Großer Nutzen zu geringen Kosten

Great Place to Work® für kleine Unternehmen		
Leistungen	Kosten	
<p>Basispaket</p> <ul style="list-style-type: none"> ▪ Durchführung der Mitarbeiterbefragung (online oder schriftlich; maximal 50 Mitarbeiter) ▪ Datenerfassung, Auswertung, Vergleiche und Reporting ▪ Telefonisches Ergebnisgespräch 	<p>Trust Index® Mitarbeiterbefragung (63 Fragen)</p> <p>2.500 €</p>	<p>Trust Monitor® Mitarbeiterbefragung (21 Fragen)</p> <p>1.750 €</p>
<p>Ergänzung individueller Fragen</p> <ul style="list-style-type: none"> ▪ 250 € pro Frage, die dem Grundformat des Standardfragebogens entspricht (inkl. Entwicklung, Auswertung, Reporting) <p><i>Nur bei Durchführung als Online-Befragung möglich</i></p>	<p>nach Umfang</p>	
<p>Weitere Leistungen</p> <ul style="list-style-type: none"> ▪ Präsentation und Diskussion der Ergebnisse vor Ort ▪ Moderation und Beratung von Folgeprozessen, Umsetzungsberatung, etc. 	<p>auf Anfrage</p>	

Die Preise verstehen sich zzgl. gesetzlicher Mehrwertsteuer und ggf. Reisekosten (Kfz-Kilometer à 0,30 €, Bahnfahrt 1. Klasse, Flug Economy Class). Das Basispaket wird mit Beauftragung in Rechnung gestellt, mögliche weitere Leistungen nach Fertigstellung.

Beauftragung

Unternehmensname	
Straße	
PLZ / Ort	
Branche	
Mitarbeiterzahl in Deutschland	
Projektverantwortlicher	
Funktion / Bereich	
E-Mail	
Telefon	
Fax	

**Bitte senden Sie diese und die folgende Seite der Präsentation ausgefüllt per Post oder Fax an:
Great Place to Work® Institute Deutschland /GPW Deutschland GmbH | Sülzburgstraße 104-106 | D-50937 Köln
Fax: 0221 - 933 35 - 100**

Beauftragung

- Basispaket
- Trust Index® Mitarbeiterbefragung (62 geschlossene Fragen, 1 offene Frage) zu 2.500 €
 - Trust Monitor® Mitarbeiterbefragung (20 geschlossene Fragen, 1 offene Frage) zu 1.750 €
- Wir wünschen zusätzliche Fragen und/ oder weitere Leistungen.
- Wir wünschen ein individuelles Angebot, bitte nehmen Sie mit uns Kontakt auf.

Startzeitpunkt (Feldphase 2 Wochen, wir empfehlen dienstags zu starten): _____

- Online Befragung Paper Pencil Befragung

Ort / Datum: _____

Firmenstempel / Unterschrift: _____

Kontakt

Für Ihre Fragen und weitere Informationen zu den Leistungen des Great Place to Work® Institute Deutschland für kleine Unternehmen stehen wir Ihnen gerne zur Verfügung!

Ihr persönlicher Ansprechpartner:

Georg Reckersdrees
Kundenberater

T +49 (0) 221 933 35 - 147

E-Mail: greckersdrees@greatplacetowork.de

Great Place to Work® Institute Deutschland | Sülzburgstraße 104-106 | D-50937 Köln
www.greatplacetowork.de * www.greatplacetowork.com

Jedes Unternehmen kann ein
ausgezeichneter Arbeitgeber werden.